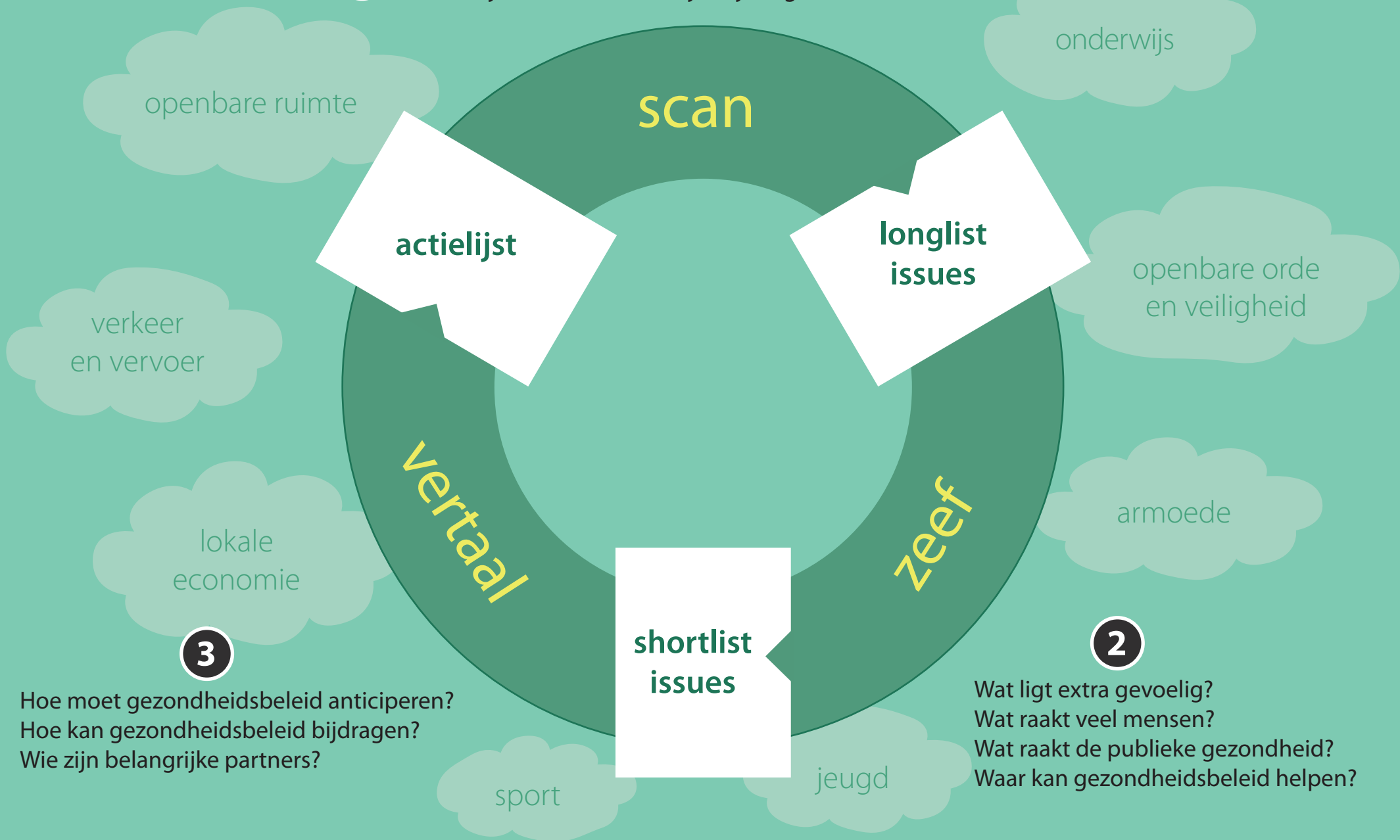


1 Wat speelt er in de gemeente, los van gezondheidsbeleid?
Bestuurlijk, beleidsinhoudelijk, bij burgers?



3

Hoe moet gezondheidsbeleid anticiperen?
Hoe kan gezondheidsbeleid bijdragen?
Wie zijn belangrijke partners?

2

Wat ligt extra gevoelig?
Wat raakt veel mensen?
Wat raakt de publieke gezondheid?
Waar kan gezondheidsbeleid helpen?