



Rijksinstituut voor Volksgezondheid  
en Milieu  
Ministerie van Volksgezondheid,  
Welzijn en Sport

# Advies op maat Gezond Leven

Kennis die werkt voor uw gemeente of wijk

**Het RIVM Gezond Leven adviseert u over integraal werken aan gezondheid en welzijn. Dat doen we met kennis die werkt, toegesneden op de situatie in uw wijk of gemeente. Is uw team toe aan nieuwe inspiratie? Of heeft u behoefte aan een frisse blik? Net als in 2018 mogen we ook in 2019 kleinschalige advies op maat-trajecten aanbieden aan gemeenten en GGD'en.**

Samen met gemeenten en GGD'en versterken we lokale gezondheidsbevordering. De manier waarop dat gebeurt hangt af van de lokale situatie. Daarbij spelen vragen als: hoe verbind je preventie en zorg? Hoe speel je slim in op de Omgevingswet? Of meer in het algemeen: wat maakt integraal gezondheidsbeleid succesvol? Iedere gemeente is anders. Daarom verzorgen we advies op maat, waarin we landelijk beschikbare kennis van het RIVM vertalen naar lokale vraagstukken.

## Advies op maat-traject

Namens het ministerie van VWS verzorgen we advies op maat-trajecten, waarin we samenwerken met gemeenten, GGD'en en regionale en landelijke partners. De uitkomst van een traject is bijvoorbeeld een inter-actieve workshop voor beleidsmedewerkers uit verschillende domeinen die beter willen samenwerken.

## Lokale en landelijke kennis

Met onze advies op maat-trajecten helpen we gemeenten en GGD'en op weg. Tegelijkertijd versterken we de uitwisseling van lokale en landelijke kennis over succesvol integraal gezondheidsbeleid. Door het contact met professionals doen wij kennis op om onze producten nog beter af te stemmen op lokale vraagstukken.

## Vraag een advies op maat aan

In 2018 hebben we zeven advies op maat-trajecten begeleid (zie de volgende pagina). Wegens succes bieden we in 2019 tien nieuwe advies op maat-trajecten aan. Werkt u voor een gemeente of GGD en bent u geïnteresseerd in een traject? Ga dan naar [www.loketgezondleven.nl/adviesopmaat](http://www.loketgezondleven.nl/adviesopmaat) en vul het formulier in.

De belangrijkste voorwaarden voor een aanvraag zijn:

- Het traject is een aanvulling op de reguliere werkzaamheden van uw organisatie
- Er is voldoende draagvlak in uw organisatie
- Een concreet resultaat is haalbaar in 20 tot 30 adviesuren
- De opbrengsten mogen worden gedeeld met derden (bijvoorbeeld als product)

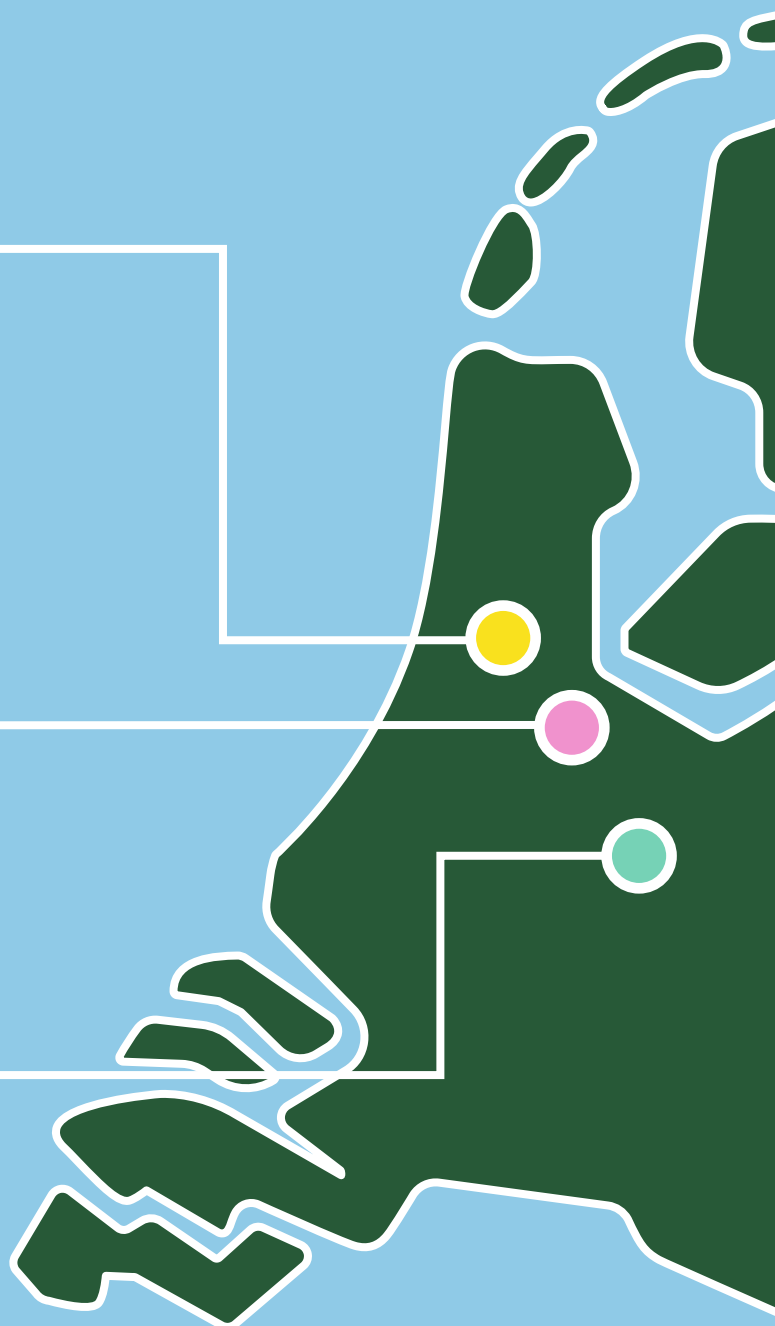
# Advies op maat-trajecten

In 2018 verzorgden we zeven advies op maat-trajecten, in samenwerking met verschillende partners:

Aanvrager	GGD Amsterdam
Thema	Gezondheid in gebiedsgericht werken
Doel	Uitwisselen van ervaringen en tips voor het vergroten van draagvlak voor gezondheidsbeleid en integraal werken in de wijk
Tools	Stappenplan draagvlak en Gezonde Wijkaanpak
'Een prettige ochtend waarin we kennis met elkaar hebben gedeeld en verkend. Met aandacht voor het theoretisch kader en een praktisch stappenplan voor het creëren van draagvlak.'	

Aanvrager	GGD Gooi en Vechtsteek
Thema	Gezonde leefomgeving
Doel	Adviesrol GGD bij werkgroep Gezondheid en Omgevingswet en pilot herstructurering Spoorzone Hilversum
Partners	Gemeente Hilversum
Ondersteuning van RIVM en GGD om gezondheid plek te geven in gebiedsagenda van de spoorzone in Hilversum. Dat leidde tot een gezamenlijke 'pitch' tijdens een bijeenkomst over wijkcijfers, interventies en tools over spelen, ontmoeten en groen.	

Aanvrager	GGD regio Utrecht
Thema	Positieve gezondheid en integraal werken
Doel	Kennis uitwisselen over positieve gezondheid
Doelgroep	Ambtenaren en wethouders van 26 gemeenten, ketenpartners en GGD-medewerkers
'Een inspirerende bijeenkomst met aansprekende voorbeelden van positieve gezondheid in een integrale (wijk)aanpak. De aanwezigen waren heel enthousiast.'	





Aanvrager	GGD Groningen
Thema	Gezondheid en Omgevingswet
Doel	Bewust worden van kansen naar aanleiding van de Omgevingswet
Partner	GGD Fryslân
'Het advies op maat bestond uit een kennismiddag over de Omgevingswet en raakvlakken met gezondheidsthema's. Dat heeft ons echt een stap verder gebracht. Wij weten nu beter wat wij daarin kunnen betekenen.'	

Aanvrager	Gemeente Achtkarspelen
Thema	Samenwerking met de eerste lijn
Doel	Samenwerking tussen eerste lijn en publieke gezondheid versterken
Partners	GGD Fryslân, ROS Friesland en huisartsen
Een werksessie met 25 professionals, waaronder zorgprofessionals uit de eerste lijn, GGD-medewerkers en gemeenteambtenaren.	

Aanvrager	GGD Drenthe
Thema	Aan de slag met preventie
Doel	Uitwisselen van kennis over een integrale aanpak van preventie met inzet van erkende interventies
Partner	Pharos
'Hoe betrek je de juiste mensen bij het beleid en hoe interpreteer je alle gegevens? Het RIVM helpt ons met de toolkit Preventie in de wijk om domeinoverstijgend samen te werken.'	

Aanvrager	Gemeente Hof van Twente
Thema	Integrale nota volksgezondheid
Doel	Bewustwording creëren om domeinoverstijgend samen te werken aan gezondheid
Partner	GGD Twente
Een interactieve bijeenkomst met 20 beleidsambtenaren uit verschillende domeinen (fysiek, sociaal, zorg, financiën).	

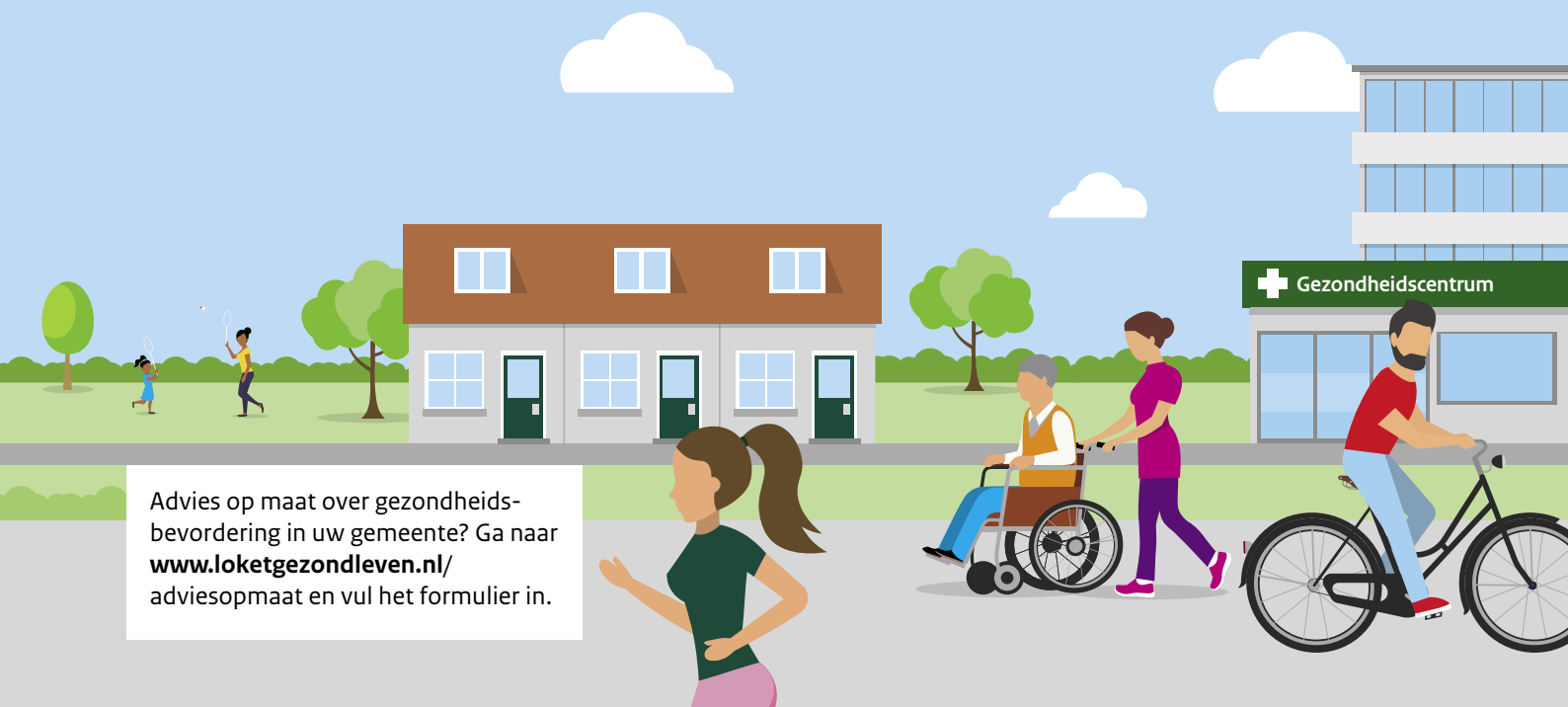
Kijk voor meer informatie over de verschillende trajecten op [Loketgezondleven.nl/adviesopmaat](https://loketgezondleven.nl/adviesopmaat)

## ‘Hoe pak je domeinoverstijgende samenwerking aan?’

Voor gemeente Hof van Twente was de nieuwe nota over de Jeugdwet, Wmo 2015 en Wet publieke gezondheid aanleiding voor een advies op maat. ‘Wij willen het beleid integraal oppakken. Geen schotten meer tussen de verschillende domeinen, maar een gezamenlijke visie en nota’, vertelt beleidsmedewerker sociaal domein Marjoleine Firet. ‘Maar hoe pak je domeinoverstijgende samenwerking op een goede manier aan? Wij namen de beslissing om samen met de GGD Twente het RIVM te vragen om mee te denken. Mede omdat wij erg gecharmeerd zijn van het concept positieve gezondheid van Machteld Huber.’

Het advies op maat bestond uit twee stappen. Er vond eerst een verkennend gesprek plaats, op basis waarvan het

RIVM enkele adviezen gaf. Daarna organiseerde het RIVM samen met de GGD en de gemeente een interactieve bijeenkomst voor ongeveer twintig beleidsambtenaren uit verschillende domeinen. Dat gebeurde met behulp van de toolkit Preventie in de wijk. Mede dankzij dat steuntje in de rug zijn de afdelingen Sociaal domein, Ontwikkeling en Openbare ruimte in gesprek gegaan, vertelt Firet. ‘Medewerkers van die afdelingen brengen in kaart hoe gezondheid een verbindende werking kan hebben. Inmiddels ligt er een gezamenlijk visiedocument, met de titel Gezonde verbinding. Begin volgend jaar wordt de samenwerking tussen de verschillende domeinen verder ingevuld. De visie is vastgesteld door het college en gaat nu naar de gemeenteraad.’



Advies op maat over gezondheidsbevordering in uw gemeente? Ga naar [www.loketgezondleven.nl/](http://www.loketgezondleven.nl/) adviesopmaat en vul het formulier in.

Dit is een uitgave van:

**Rijksinstituut voor Volksgezondheid  
en Milieu**  
Postbus 1 | 3720 BA Bilthoven  
[www.rivm.nl](http://www.rivm.nl)

December 2018

*De zorg voor morgen begint vandaag*